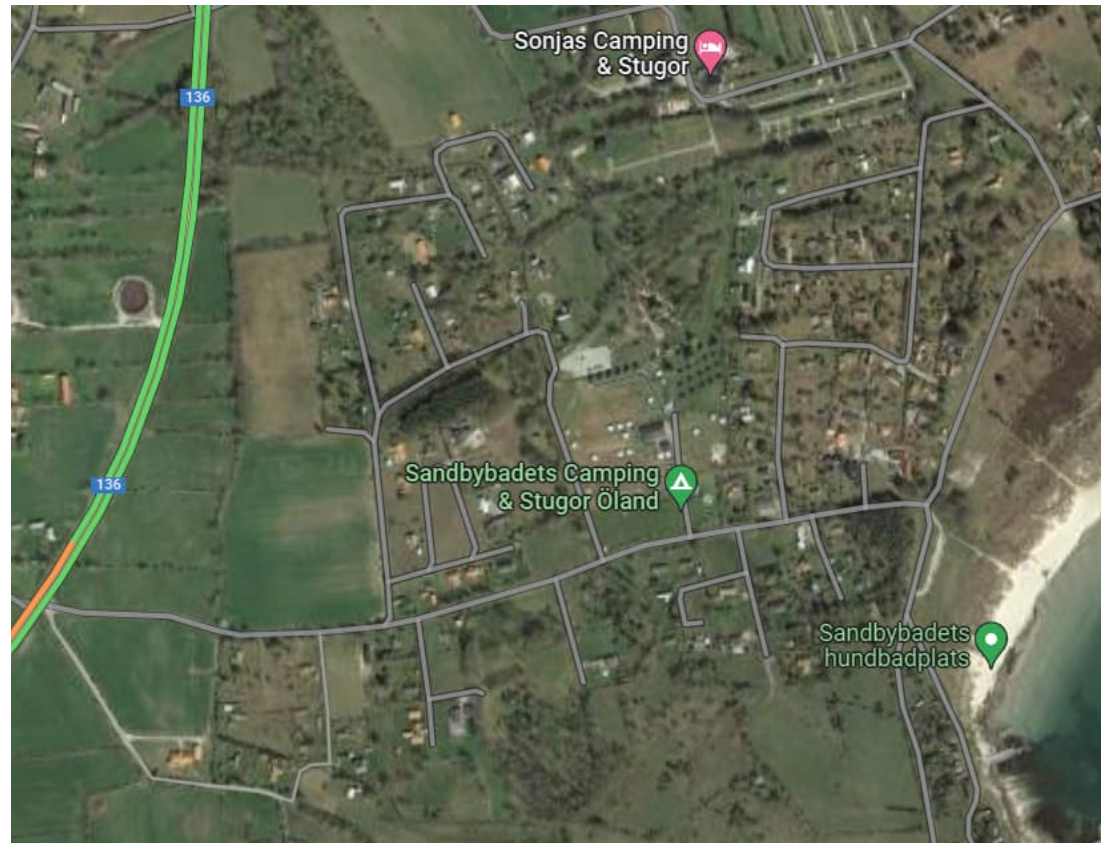


# Hastigheten i vårt område

- Smala vägar
- Få mötesplatser
- 30 km/h 1 juni till 31 augusti
- 50 km/h övrig tid



9 st Fartgupp finns utplacerade





# Nytt för i år är en hastighetsskylt



Vi får även mätning av antal fordon som passerar i bådas riktningarna. Både mot skylten och från skylten.

Inställd på att endast registrera över 20km/h.

Just nu tänds den vid 25 km/h och blinkar vid 30 km/h

# Liten koll 3-21/6

	MOT	FRÅN	Totalt
• Mätvärden (Passager)	2511	1921	4432
• Passager per dag	139.5	106.7	246.2
• Fortkörningar (över 30km/h)	41.7%	53.8%	47%

# Vi har rätt många passager, till och från

- Juni/Juli

- V26      6471 st
- V27      4984 st
- V28      5888 st

- Totalt mellan midsommar och den 18/7:

• **18 417 st**

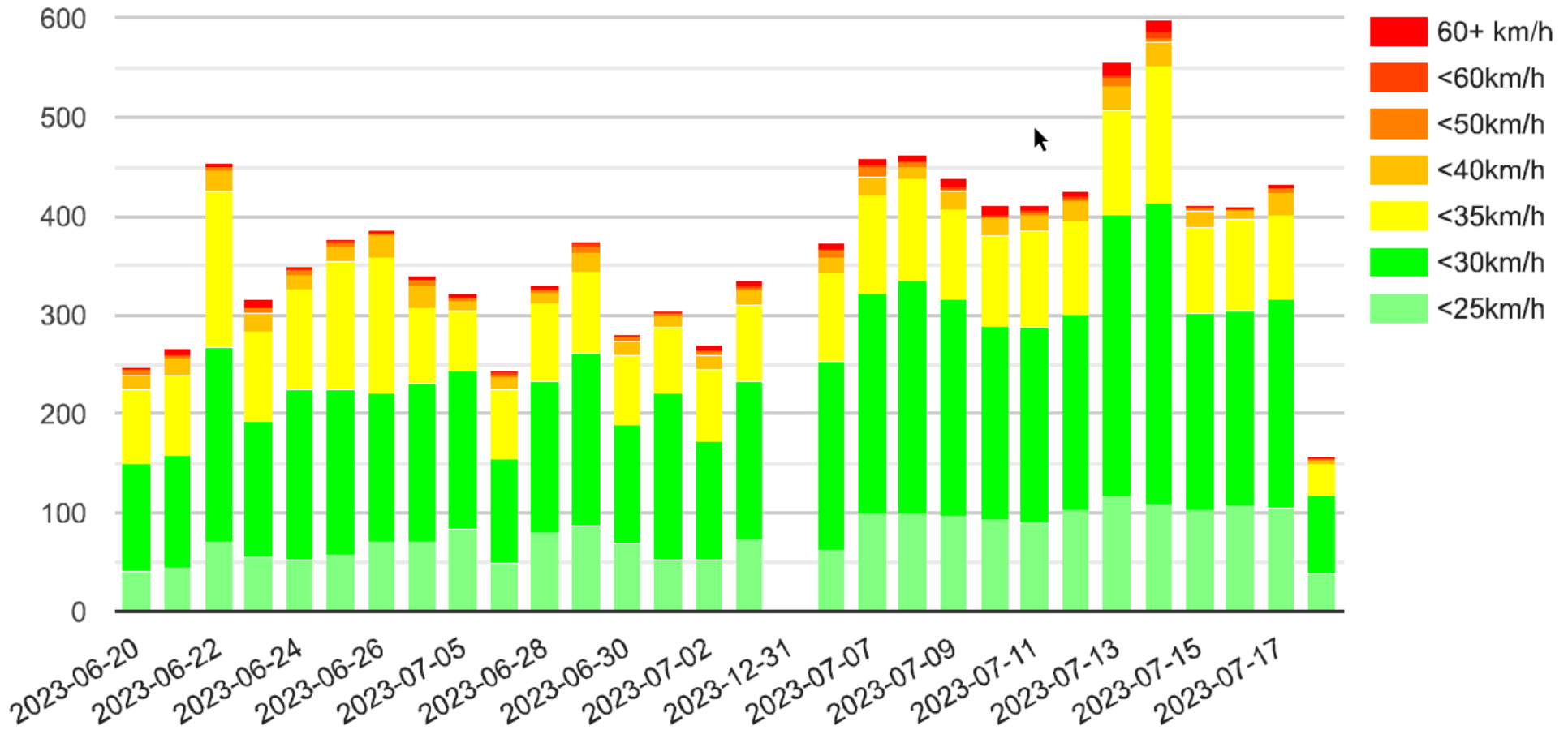
*10 857 invånare i hela kommunen*

# Summering 22/6-18/7

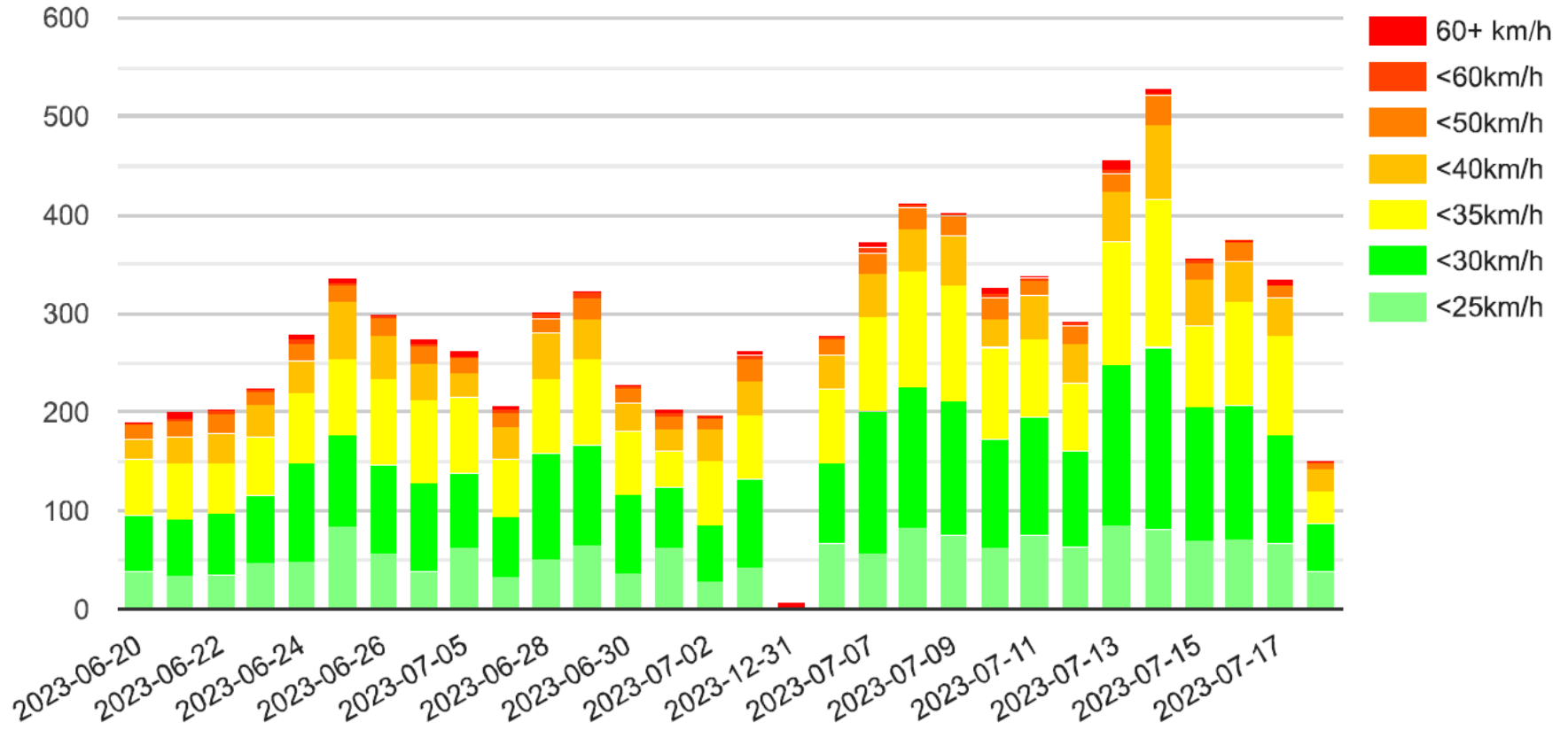
	<b>Mot</b>	<b>Från</b>	<b>Totalt</b>
<b>Mätvärden (Passager)</b>	10213	8204	18417
<b>Passager per dag</b>	378.3	303.9	682.1
<b>Max Hastighet Median</b>	27	29	28
<b>Max Hastighet Medel</b>	28.2	30.2	29.1
<b>Medel Hastighet Median</b>	24	25	25
<b>Medel Hastighet Medel</b>	25.3	26	25.6
<b>Sänkning av Hastighet</b>	3	4.1	3.5
<b>Sänkning av Hastighet(%)</b>	10.5%	13.7%	12%
<b>Fortkörningar (över 30km/h)</b>	23.5%	41.2%	31.4%

*74 av våra fastigheter svänger av innan skylten*

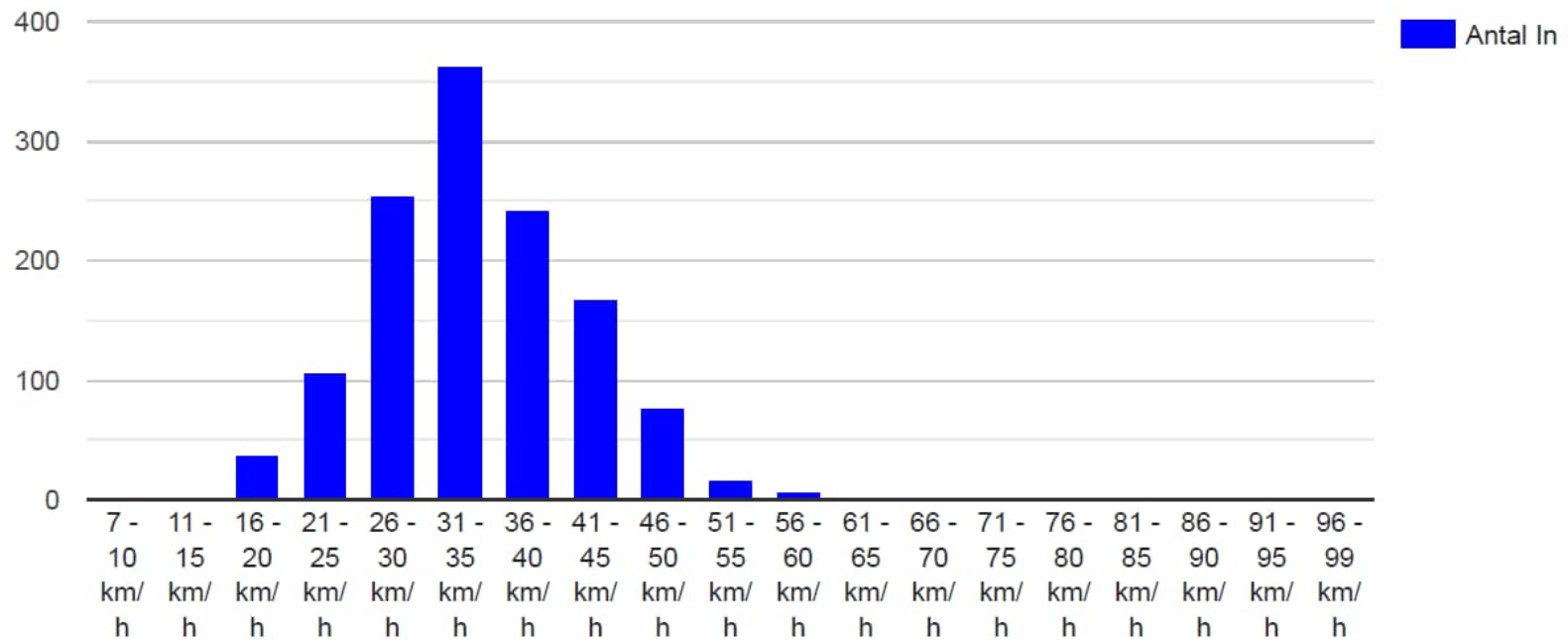
inkommande



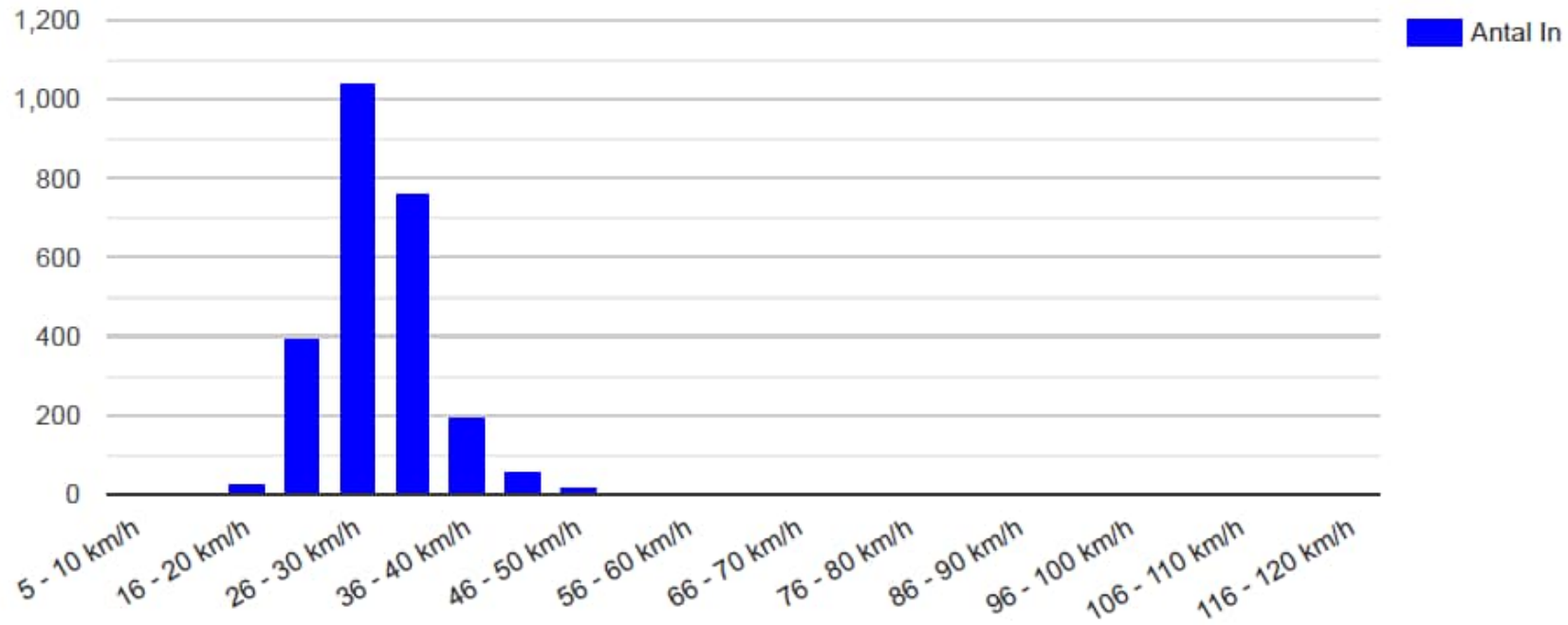
utgående



# Innan vi ändrade till 30 km/h



# 30 km/h gäller sommartid





Det är ju dessutom olagligt.  
Det är Trafikverket som skyltar om till 30 km/h !

Böter vid hastighetsöverträdelser på 30- och 50-väg:

- **1-10 km/h för fort: 2 000 kr**
- **11-15 km/h för fort: 2 400 kr**
- **16-20 km/h för fort: 2 800 kr**
- **21-25 km/h för fort: 3 200 kr**
- **26-30 km/h för fort: 3 600 kr**
- **Över 31 km/h för fort: 4 000 kr**

Om du kör mer än 21 km/h för fort på en 30-väg riskerar du att indraget körkort i minst 2 månader som påföljd. Kör du mellan 10-20 km/h för fort får du normalt sätt bara en varning och möjligtvis mindre böter.

# Vi har vissa som kör väldigt mycket för fort!

- > 50 km/h
- > 80km/ h
- >100 km/h

*Vi får se var skylten hamnar 2024*

